

### Винт кортикальный $\varnothing 2.0$ мм

№ по каталогу	Длина винта, мм
020.008	8
020.010	10
020.012	12
020.014	14
020.016	16
020.018	18
020.020	20

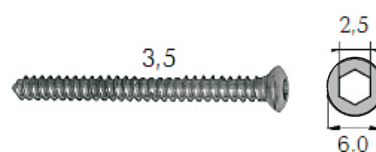


$\varnothing$ резьбы	2.0 мм
$\varnothing$ головки	3.0 мм
размер квадрата	1.2 мм

Материал - сплав титана

### Винт кортикальный $\varnothing 3.5$ мм

№ по каталогу	Длина винта, мм
035.010	10
035.012	12
035.014	14
035.016	16
035.018	18
035.020	20
035.022	22
035.024	24
035.026	26
035.028	28
035.030	30
035.032	32
035.034	34
035.036	36
035.038	38
035.040	40



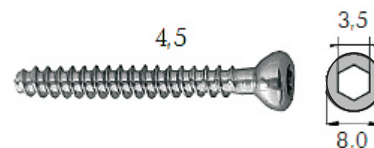
$\varnothing$ резьбы	3.5 мм
$\varnothing$ головки	6.0 мм
размер шестигранника	2.5 мм

Материал - сплав титана



### Винт кортикальный $\varnothing 4.5$ мм

№ по каталогу	Длина винта, мм	№ по каталогу	Длина винта, мм
045.016	16	045.040	40
045.018	18	045.042	42
045.020	20	045.044	44
045.022	22	045.046	46
045.024	24	045.048	48
045.026	26	045.050	50
045.028	28	045.052	52
045.030	30	045.054	54
045.032	32	045.056	56
045.034	34	045.058	58
045.036	36	045.060	60
045.038	38	045.062	62

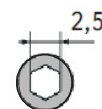


$\varnothing$ резьбы	4.5 мм
$\varnothing$ головки	8.0 мм
размер шестигранника	3.5 мм

Материал - сплав титана

### Винт губчатый $\varnothing$ 4.0 мм

№ по каталогу	Длина винта, мм	Длина резьбы, мм
040.010-05	10	5
040.014-05	14	5
040.018-07	18	7
040.022-09	22	9
040.026-12	26	12
040.030-14	30	14
040.035-14	35	14
040.040-15	40	15
040.045-15	45	15
040.050-15	50	15
040.055-15	55	15
040.060-15	60	15
040.016ПР	16	полная резьба
040.018ПР	18	полная резьба
040.020ПР	20	полная резьба
040.022ПР	22	полная резьба
040.024ПР	24	полная резьба
040.040ПР	40	полная резьба
040.045ПР	45	полная резьба
040.050ПР	50	полная резьба
040.055ПР	55	полная резьба
040.060ПР	60	полная резьба



$\varnothing$  резьбы 4.0 мм  
 $\varnothing$  головки 6.0 мм  
 размер шестигранника 2.5 мм

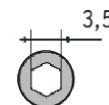
Материал - сплав титана

Вводятся без метчика



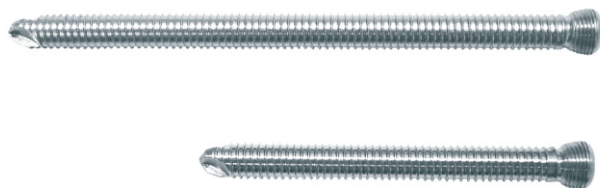
### Винт губчатый $\varnothing$ 6.5 мм

№ по каталогу	Длина винта, мм	Длина резьбы, мм
065.030-16	30	16
065.035-16	35	16
065.040-16	40	16
065.045-16	45	16
065.030ПР	30	полная резьба
065.035ПР	35	полная резьба
065.040ПР	40	полная резьба
065.045ПР	45	полная резьба
065.050-32	50	32
065.055-32	55	32
065.060-32	60	32
065.065-32	65	32
065.070-32	70	32
065.075-32	75	32
065.080-32	80	32
065.085-32	85	32
065.090-32	90	32
065.095-32	95	32
065.100-32	100	32
065.105-32	105	32
065.110-32	110	32
065.115-32	115	32
065.120-32	120	32



$\varnothing$  резьбы 6.5 мм  
 $\varnothing$  головки 8.0 мм  
 размер шестигранника 3.5 мм

Материал - сплав титана



Ø резьбы 5.0 мм  
 Ø головки 6.5 мм  
 размер шестигранника 3.5 мм



Материал - сплав титана

### Винт кортикальный Ø 5.0 мм с конической резьбой

№ по каталогу	Длина винта, мм
050.020	20
050.025	25
050.030	30
050.035	35
050.040	40
050.045	45
050.050	50
050.055	55
050.060	60
050.065	65
050.070	70
050.075	75
050.080	80



Ø резьбы 3.5 мм  
 Ø головки 4.7 мм  
 размер шестигранника 2.5 мм



Материал - сплав титана

### Винт кортикальный Ø 3.5 мм с конической резьбой

№ по каталогу	Длина винта, мм
035.015 К	15
035.020 К	20
035.025 К	25
035.030 К	30
035.035 К	35
035.040 К	40
035.045 К	45
035.050 К	50